

# Gustav-Heinemann-Schule

Förderschule mit dem Förderschwerpunkt Lernen  
der Stadt Detmold

## Probenentnahme Pool-Test

Die Probenentnahme mit dem Pool-Tupfer muss immer unter Aufsicht durch das schulische Personal stattfinden. Sie wird zu Unterrichtsbeginn durchgeführt.



Der Pool-Tupfer wird aus der Hülle entnommen.

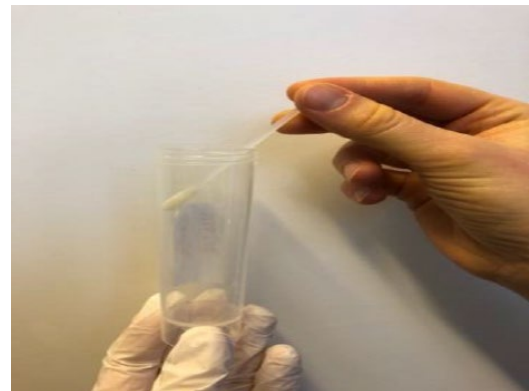


Die Kinder lutschen 30 Sekunden **unter Aufsicht** an dem Wattebauschende des Pooltupfers.



Wichtig ist, dass die Tupfer (Pool-Tupfer) der Kinder einer Gruppe **in einem** gemeinsamen Sammelröhrchen (Pool-Probe) zusammengeführt werden.

Die Kinder geben nach dem Lutschen ihren **Pooltupfer mit dem Wattebauschende nach unten** in das Sammelröhrchen.



Wenn die Tupfer aller Schülerinnen und Schüler **einer Gruppe** im Sammelröhrchen sind, wird dieses fest verschlossen und zum zuständigen Labor zur Auswertung gebracht.



**Gustav-Heinemann-Schule**  
Förderschule mit dem Förderschwerpunkt Lernen  
der Stadt Detmold –  
Primarbereich und Sekundarstufe I  
Heidenoldendorferstr. 80  
32758 Detmold  
E-Mail: [g-heinemann-schule@schule-detmold.de](mailto:g-heinemann-schule@schule-detmold.de)  
Website: [www.gustav-heinemann-schule.info](http://www.gustav-heinemann-schule.info)

**Sekretariat**  
Frau Fehler  
Telefon: 05231-629171  
Fax: 05231 - 629172  
**Schulsozialarbeit**  
Herr Neuberger  
Telefon: 05231-18270

**Schulleitung**  
Herr Sprenger  
**Stellv. Schulleitung:**  
Frau Kriener